

Examen práctico en el taller de carpintería del Palacio Real de Madrid.

- a. **Transformar una pieza de madera hasta conseguir que sea igual a la muestra. Tiempo estimado 30 minutos. 20 puntos.**

Trabajos a realizar:

1.- Labrado y regresado de la pieza hasta conseguir la medida de la muestra. 4 puntos.

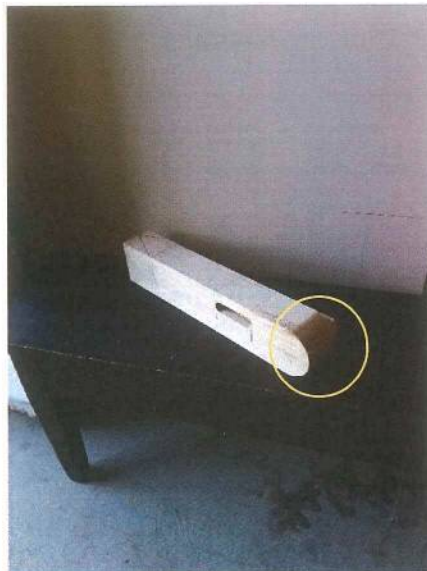
2.- Redondear con la cinta, por un lado, según muestra. 4 puntos.

3.- Realizar una caja con la Escopleadora, con barrena o broca. 4 puntos.

4.- Con la maquina Tupí realizar la moldura a lo largo de la pieza. 4 puntos.

5.- Con la sierra circular ejecutar un "pico de gorrión". 4 puntos.

A los aspirantes se les facilitará las herramientas, maquinaria y material necesario para la realización de la prueba, el objetivo es conseguir una pieza igual a la muestra.



Redondeo con la cinta



Hacer la caja con la escopleadora



Con la Tupí realizar una moldura



Con la sierra circular un "pico de gorrión"

- b. **Realizar una unión en cola de milano, según modelo. Tiempo estimado 30 minutos. 20 puntos.**

Para la realización de esta prueba se les facilitará toda la herramienta, maquinaria y material necesario, el objetivo es conseguir un elemento igual a la muestra facilitada. Las dos piezas unidas con “lazos” se trabajarán forma manual y para la canal se podrá utilizar el disco o la tupí.

Correcta ejecución de los lazos 15 puntos

Correcta ejecución del fondillo 5 puntos



Muestra: unión con lazos y fondillo

- c. **Montaje de dos pernios. Tiempo estimado 30 minutos. 15 puntos.**

Se facilitará a los aspirantes las herramientas, una sección de un marco y dos pernios. El ejercicio consistirá en replantear y montar los dos pernios en las mismas condiciones que la muestra.



Montaje de dos pernios en canto

- d. **Correcta utilización de EPI durante el examen. 5 puntos**

Las piezas se marcarán con el nombre del aspirante

Total tiempo estimado: 1.30 h.

La prueba se realizará en el taller de carpintería del Palacio Real de Madrid el viernes 26 de octubre.

Se presentan un total de 6 aspirantes y las pruebas se realizarán en dos veces la primera a las 9,30 y segunda a las 12,30 h.

ASESORES EN LA PRUEBA PRACTICA

D. Ángel de Ana Fernández

D. José de Diego de Diego